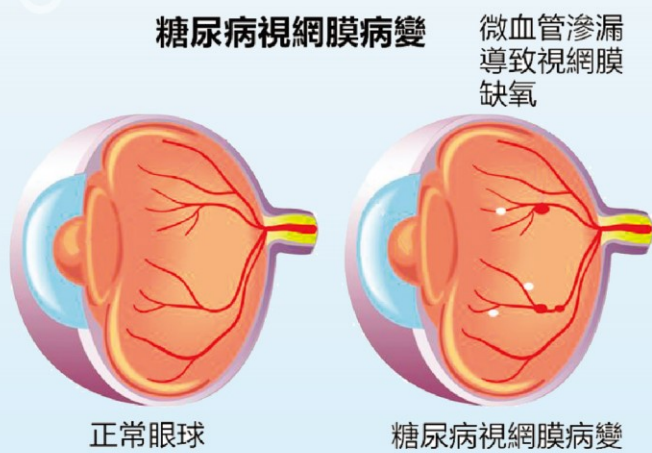


# 糖尿病視網膜病變成因

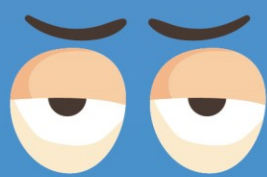
視網膜會受糖尿病影響而出現病變，俗稱「糖尿上眼」

- 把視網膜的血管破壞引致視網膜缺氧



## 糖尿病對眼睛的影響

- 糖尿病性黃斑病變
- 青光眼
- 白內障
- 視網膜病變
- 視力不穩定



# 病徵

## 初期

視網膜血管因受損而出現血跡或脂肪沉澱物

- 黃斑部受到破壞時視力可能變差或物件變得模糊
- 若破壞在視網膜其他部份形成時則沒有病徵

## 後期

新生的微絲血管會在視網膜表層增生

- 因視網膜微絲血管膨脹滲出血水而影響視力
- 新生的血管十分脆弱，容易破裂，血塊便會滲入眼球的玻璃體內，造成：
  - 玻璃狀體出血，造成視力模糊
  - 繼發性視網膜脫落
  - 繼發性青光眼



# 高危人士包括

- 長者
- 患糖尿病年期較長的人士
- 高血脂人士
- 使用胰島素來治療糖尿病的人士
- 孕婦
- 高血壓人士



## 預防方法

減少食用高糖份的食品，多選擇高纖維食品



控制糖尿病、血壓和膽固醇

定期作眼科檢查，及早發現病變以防止病情惡化，減低致盲機會



建議糖尿病患者每年接受最少一次眼底檢查

# 糖尿病視網膜病變檢查方法

糖尿病患者應定期進行糖尿病視網膜病變檢查，最少每年檢驗一次，包括滴眼藥水放大瞳孔及量度眼壓，再拍眼底相。

早期患者的視力不會受太大影響，一旦病情惡化視力受損，嚴重者甚至會失明，故有糖尿病的人士應及早提防，控制血糖水平和按照眼科醫生的建議作定期檢查。

拍攝眼底相作用：

- 預測糖尿病視網膜病變的診斷參考
- 預測致盲的風險

## 眼底照相機 Fundus Camera



## 治療方法

- 玻璃體注射藥物
- 激光治療 > 封閉血管滲漏
- 玻璃體切除手術 > 改善視力



香港醫藥援助會醫療服務眼科診所  
PCHK Medical Services Eye Clinic

### 眼科專科醫生門診

地址：黃大仙慈雲山雲華街45號  
(蒲崗村道匯豪山對面)  
慈雲山南社區中心2樓  
電話：2323-2541



### 視光師屈光服務

地址：九龍深水埗李鄭屋邨  
(長沙灣C1出口直行)  
李鄭屋商場116號地下  
電話：2776-9081



香港醫藥援助會  
PROJECT CONCERN HONG KONG  
香港醫藥援助會醫療服務  
PCHK MEDICAL SERVICES

www.projectconcern.org.hk

PD072020

單張資料只供參考，如有任何疑問，請向眼科醫生查詢。

香港醫藥援助會  
香港醫藥援助會醫療服務

# 糖尿病視網膜病變

Diabetic Retinopathy

